

# SÉMINAIRE DRONES



26 avril 2024



Aviation civile  
GOUVERNEMENT DE LA NOUVELLE-CALÉDONIE



direction  
générale  
de l'Aviation  
civile

# Ordre du jour

- I. Cadre réglementaire
- II. Les différents types de missions – traitement par le SNA
- III. Éléments statistiques
- IV. Bonnes pratiques
- V. Questions



# I – Cadre réglementaire

## Arrêté du 3 décembre 2020 relatif à l'utilisation de l'espace aérien par les aéronefs sans équipage à bord (\*)

(\*) : dit « arrêté espace »

✈ L'essentiel du travail du SNA se fait en référence à cet arrêté

### APPLICABILITÉ (art. 1.) :

✈ Applicable à tous les drones, « *y compris lorsqu'ils exécutent des activités militaires, de douane, de police, de recherche et sauvetage, de lutte contre l'incendie, de contrôle des frontières, de surveillance côtière ou des activités analogues sous le contrôle et la responsabilité de l'Etat* »

MAIS

✈ Non applicable aux drones « *évoluant selon les règles de la circulation aérienne militaire* »

## II – Les différents types de mission

1. Missions dérogatoires
2. Missions urgentes couvertes par un protocole SNA/Exploitant drone
3. Activités aériennes régulières
4. Missions non dérogatoires effectuées hors zones définies par l'annexe I de l'arrêté espace (hors espace aérien contrôlé, emprise aérodrome, etc.).  
*Ces missions ne sont pas traitées par le SNA.*
5. Missions non dérogatoires effectuées dans une zone définie par l'annexe I de l'arrêté espace (hors espace aérien contrôlé, emprise aérodrome, etc.).  
*Ces missions ne sont traitées par le SNA que sur ses terrains, à savoir Koné, La Tontouta, Lifou, Magenta.*

# II – Les différentes missions

## 1 - Missions dérogoires

1. Demande faite à DAC NC
2. Portent la plupart du temps sur des hauteurs de survol (attention aux RTH!)
3. Traitée conjointement par SNA SUB ETU / SSAC TAAG / terrains concernés
4. Peuvent amener à différents traitements : mesures de sécurité particulières, NOTAM...

# II – Les différentes missions

## 2 - Missions urgentes couvertes par un protocole SNA/Exploitant drone

1. Missions « *militaires, de douane, de police, de recherche et sauvetage, de lutte contre l'incendie, de contrôle des frontières, de surveillance côtière ou des activités analogues* »
2. Uniquement au profit d'acteurs institutionnels : Gendarmerie, Police Nationale, Ville de Nouméa, Ville de Païta, DSCGR, FANC
3. Demande traitée conjointement par SNA SUB ETU / SSAC TAAG / terrains concernés
4. Missions *non dérogoires*

# II – Les différentes missions

## 3 - Activité aériennes régulières

1. Activités régulières type formation / entraînement / vols surveillance
2. Passe par une demande d'activité (CERFA n°15478)
3. Demande traitée conjointement par SNA SUB ETU / SSAC TAAG / terrains concernés
4. Signalées à l'AIP PAC-N ENR 5.5 :

### ENR 5 AVERTISSEMENTS A LA NAVIGATION NAVIGATION WARNINGS

#### ENR 5.5 ACTIVITES AERIENNES SPORTIVES ET RECREATIVES SPORTING AND RECREATIONAL ACTIVITIES

98-001	Activité particulière KUENDU BEACH	330ft ASFC	SUN-THU : 2100-0600 (MON-FRI : 0800-1700 local time).
	22°15'41"S , 166°23'26"E	SFC	Aéronefs sans équipage à bord (formation pratique). Opérateur : Wamland SARL. TEL : 99 12 05. Unmanned aircraft (practical training). Operator : Wamland SARL. TEL : 99 12 05.
98-002	Activité particulière PAÏTA ARENE DU SUD	390ft ASFC	First WED of each month : 2200-0000 (local time : first THU of each month : 0900-1100 local time).
	22°08'33"S , 166°22'08"E	SFC	Aéronefs sans équipage à bord (vols d'entraînement). Unmanned aircraft (training flights).
98-003	Activité particulière DONIAMBO USINE	390ft ASFC	SUN-THU : 2100-0500 (MON-FRI : 0800-1600 local time).
	22°15'09"S , 166°26'15"E	SFC	Aéronefs sans équipage à bord. Opérateur : Société Le Nickel-SLN. TEL : 75 63 46, 77 38 23. Unmanned aircraft. Operator : Société Le Nickel-SLN. TEL : 75 63 46, 77 38 23.
98-004	Activité particulière KOUAOUA USINE - PORT	390ft ASFC	SUN-THU : 2100-0500 (MON-FRI : 0800-1600 local time).
	21°24'01"S , 165°49'58"E	SFC	Aéronefs sans équipage à bord. Opérateur : Société Le Nickel-SLN. TEL : 78 09 04, 92 24 93. Unmanned aircraft. Operator : Société Le Nickel-SLN. TEL : 78 09 04, 92 24 93.

# II – Les différents types de mission

## 4 - Missions non dérogoatoires hors zones annexe I

### Exemple 1

This screenshot shows the 'Contraintes' (Constraints) tab selected in the mission editor. It features several sub-tabs: 'Informations générales', 'Contraintes', 'Points de passage', 'Réglementation' (with a French flag icon), and 'Météo'. Below these are 'Notification', 'Contexte', and 'Documentation'. Two expandable sections are visible: 'Élévation du sol' with an 'Élévation' button, and 'Réseau mobile' with a 'Réseau mobile' button.

Tableau de bord Prévol Carte Analyse

Christophe Papon CP



Recherchez

### Editer la mission #22301

Informations générales **Contraintes** Points de passage Réglementation Météo

Notification Contexte Documentation

Titre \* mission fictive SNA SUB ETU 1

Date et heure locale de début 2024-05-08 12:45

Date et heure locale de fin 2024-05-08 14:00

Pilote référent Christophe Papon

Machine principale DJI Mavic 3 Cine (AKLJAKLJALKAJ)

Hauteur maximum en mètres: 25

Durée de vol totale maximale prévue en minutes \* 60

Vitesse maximale en km/h 50 13.89 m/s

Informations décollage

Hauteur

Mettre à jour

Quitter

The map view displays the mission's flight path (Trajet) in blue. A red circle highlights a specific area on the map, which is linked to a 'Zone d'exclusion des tiers (30m)' (No-fly zone for third parties, 30m) indicated by an orange diamond. A tooltip for the 'Itinéraire' (Route) provides the following details: Distance: 1.583 km, Taille du buffer: 30, and Zone: 9.637 ha. A legend at the bottom identifies the orange diamond as the 'Zone d'exclusion des tiers (30m)'. A scale bar shows 2km.



# II – Les différents types de mission

## 4 - Missions non dérogoires hors zones annexe I

*Capture d'écran du gestionnaire d'espace de Fly-by*

Tableau de bord Demandes d'accord Carte

La mission n'apparaît pas dans la session gestionnaire d'espace de Fly-by.

Le SNA n'a aucune connaissance de la mission.

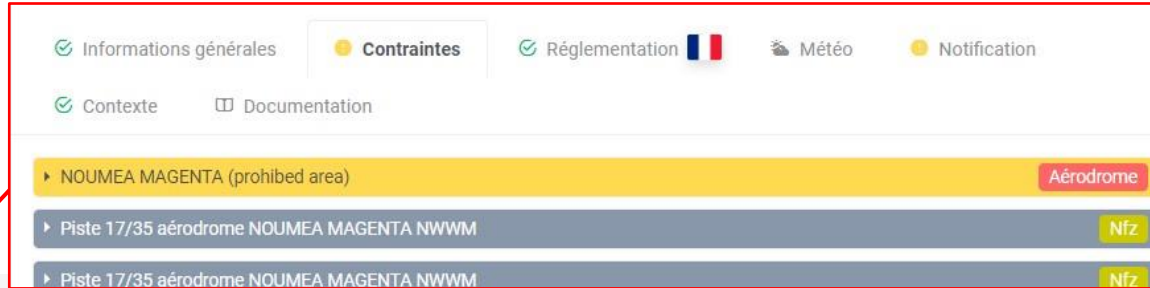
***Mission non traitée par le SNA***

ID	Utilisateur	Début	Fin	Statut
D-24-0530 22249		sam. 4 mai 2024, 09:00	dim. 12 mai 2024, 17:00	Acceptée
D-24-0532 22251		sam. 4 mai 2024, 09:00	dim. 12 mai 2024, 17:00	Acceptée
D-24-0533 22252		sam. 4 mai 2024, 09:00	dim. 12 mai 2024, 17:00	Acceptée
D-24-0531 22250		sam. 4 mai 2024, 09:00	dim. 12 mai 2024, 17:00	Acceptée
D-24-0539 22284		lun. 29 avr. 2024, 15:00	lun. 29 avr. 2024, 17:00	Acceptée
D-24-0538 22283		lun. 29 avr. 2024, 14:00	lun. 29 avr. 2024, 16:00	Acceptée
D-24-0537 22282		lun. 29 avr. 2024, 12:00	lun. 29 avr. 2024, 14:00	Acceptée
D-24-0536 22281		lun. 29 avr. 2024, 10:00	lun. 29 avr. 2024, 12:00	Acceptée
D-24-0535 22280		lun. 29 avr. 2024, 09:00	lun. 29 avr. 2024, 11:00	Acceptée
D-24-0534 22279		lun. 29 avr. 2024, 08:00	lun. 29 avr. 2024, 10:00	Acceptée
D-24-0518 22018		lun. 29 avr. 2024, 05:45	mar. 30 avr. 2024, 17:45	Acceptée

# II – Les différents types de mission

## 5 - Missions non dérogoires en zones annexe I

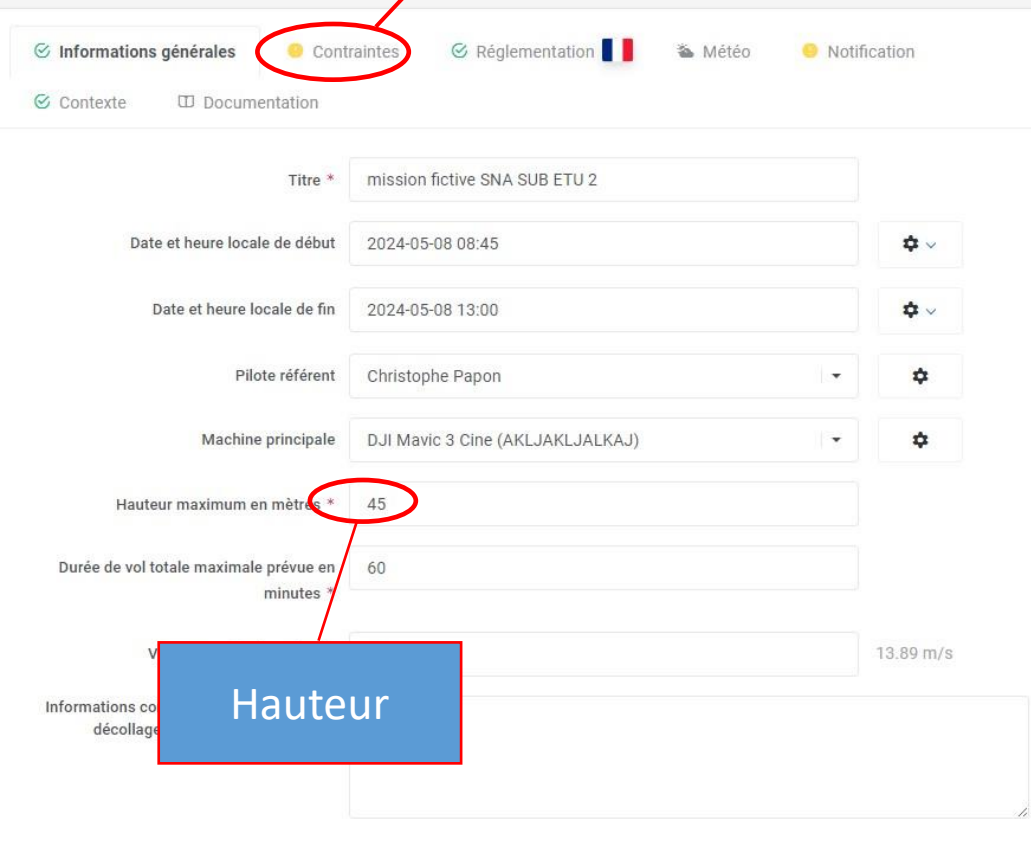
### Exemple 2



A screenshot of a mission management interface showing a list of constraints. The 'Contraintes' tab is selected. The list includes:

- NOUMEA MAGENTA (prohibited area) - Aéroport
- Piste 17/35 aéroport NOUMEA MAGENTA NWWW - Nfz
- Piste 17/35 aéroport NOUMEA MAGENTA NWWW - Nfz

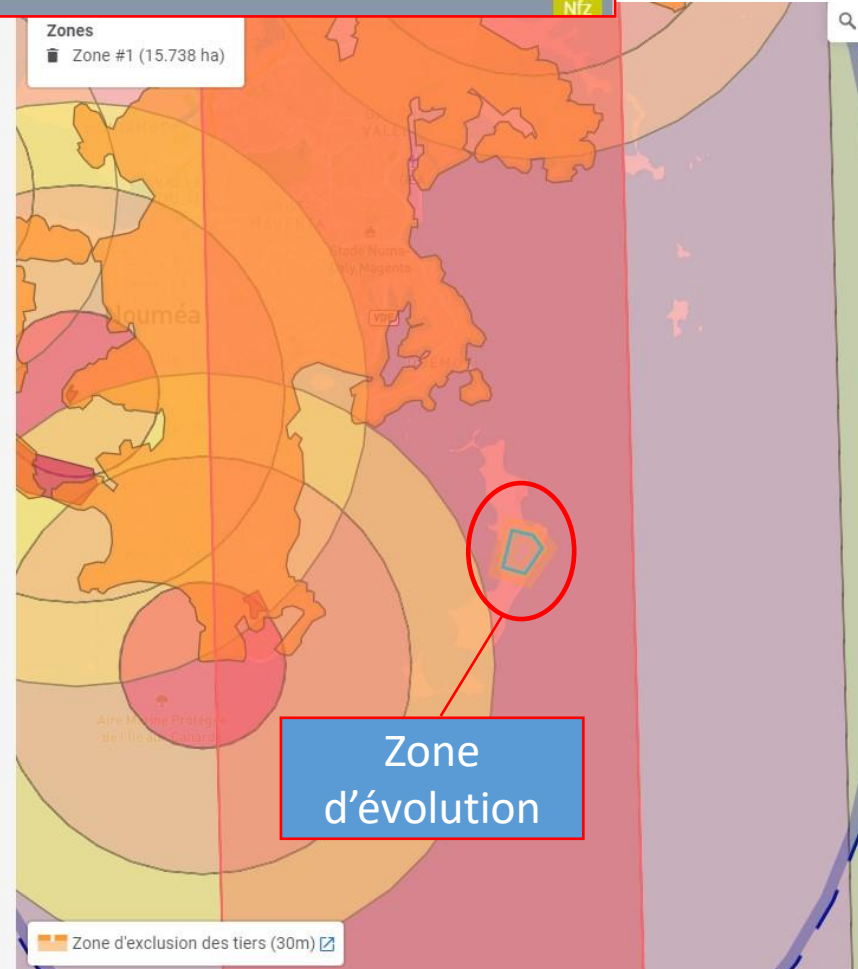
Editer la mission #22303



A screenshot of the mission configuration form for mission #22303. The 'Contraintes' tab is selected and circled in red. The form fields are:

- Titre \*: mission fictive SNA SUB ETU 2
- Date et heure locale de début: 2024-05-08 08:45
- Date et heure locale de fin: 2024-05-08 13:00
- Pilote référent: Christophe Papon
- Machine principale: DJI Mavic 3 Cine (AKLJAKLJALKAJ)
- Hauteur maximum en mètres \*: 45 (circled in red)
- Durée de vol totale maximale prévue en minutes \*: 60
- Vitesse: 13.89 m/s

A blue box labeled 'Hauteur' points to the 'Hauteur maximum en mètres' field.



# II – Les différents types de mission

## 5 - Missions non dérogoires en zones annexe I

*Capture d'écran du gestionnaire d'espace de Fly-by*

Tableau de bord Demandes d'accord Carte

Nouméa Magenta NAM FlyBy By 4SD

Recherchez

Liste Calendrier

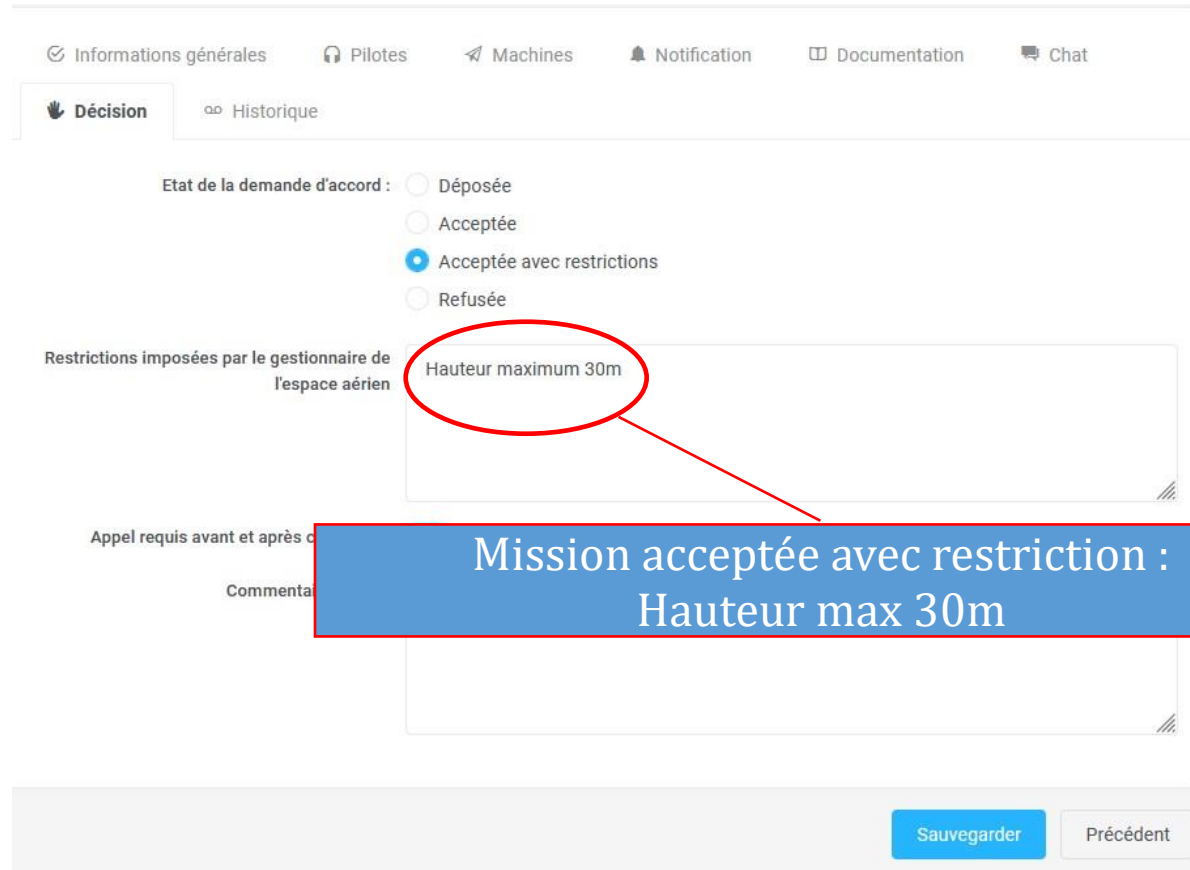
Par page : 20 Rechercher...

ID	Utilisateur	Début	Fin	Statut
D-24-0557 22303	Christophe Papon	mer. 8 mai 2024, 08:45	mer. 8 mai 2024, 13:00	Déposée
D-24-0556 22302		ven. 26 avr. 2024, 05:45	ven. 26 avr. 2024, 17:45	Déposée
D-24-0555 22165		jeu. 25 avr. 2024, 08:45	jeu. 25 avr. 2024, 10:45	Acceptée
D-24-0539 22284		lun. 29 avr. 2024, 15:00	lun. 29 avr. 2024, 17:00	Acceptée
D-24-0538 22283		lun. 29 avr. 2024, 14:00	lun. 29 avr. 2024, 16:00	Acceptée
D-24-0537 22282		lun. 29 avr. 2024, 12:00	lun. 29 avr. 2024, 14:00	Acceptée
D-24-0536 22281		lun. 29 avr. 2024, 10:00	lun. 29 avr. 2024, 12:00	Acceptée
D-24-0535 22280		lun. 29 avr. 2024, 09:00	lun. 29 avr. 2024, 11:00	Acceptée
D-24-0534 22279		lun. 29 avr. 2024, 08:00	lun. 29 avr. 2024, 10:00	Acceptée
D-24-0533 22252		sam. 4 mai 2024, 09:00	dim. 12 mai 2024, 17:00	Acceptée
D-24-0532 22251		sam. 4 mai 2024, 09:00	dim. 12 mai 2024, 17:00	Acceptée

# II – Les différents types de mission

## 5 - Missions non dérogoires en zones annexe I

*Capture d'écran du gestionnaire d'espace de Fly-by*



The screenshot displays a web interface for managing Fly-by missions. At the top, there is a navigation bar with icons and labels for 'Informations générales', 'Pilotes', 'Machines', 'Notification', 'Documentation', and 'Chat'. Below this, there are two tabs: 'Décision' (active) and 'Historique'. The main content area shows the 'Etat de la demande d'accord' (Status of the request for agreement) with four radio button options: 'Déposée', 'Acceptée', 'Acceptée avec restrictions' (selected), and 'Refusée'. Below the status options, there is a text input field labeled 'Restrictions imposées par le gestionnaire de l'espace aérien' (Restrictions imposed by the manager of the airspace), which contains the text 'Hauteur maximum 30m'. A red circle highlights this text, and a red arrow points from it to a blue callout box. The callout box contains the text 'Mission acceptée avec restriction : Hauteur max 30m'. At the bottom right of the interface, there are two buttons: 'Sauvegarder' (Save) and 'Précédent' (Previous).

Mission acceptée avec restriction :  
Hauteur max 30m

# II – Les différents types de mission

## 5 - Missions non dérogoatoires en zones annexe I

*Capture d'écran du gestionnaire d'espace de Fly-by*

*(Le contrôleur ou l'AFIS à la tour a la même interface, en consultation uniquement)*

Tableau de bord Demandes d'accord Carte Nouméa Magenta NAM

D-24-0557 22303 Christophe Papon mer. 8 mai 2024, 08:45 mer. 8 mai 2024, 13:00 **Acceptée** avec restrictions

Restrictions imposées par le gestionnaire de l'espace aérien

Hauteur maximum 30m

Titre mission fictive SNA SUB ETU 2  
Pilote référent Christophe Papon  
Numéro de téléphone +687810509  
Radiale/Distance 164° / 2.6 Nm  
Altitude maximum 269 ft

Editer

D-24-0556 22302	ven. 26 avr. 2024, 05:45	ven. 26 avr. 2024, 17:45	Déposée
D-24-0555 22165	mer. 8 mai 2024, 08:45	jeu. 25 avr. 2024, 10:45	Acceptée
D-24-0539 22284	mer. 8 mai 2024, 15:00	lun. 29 avr. 2024, 17:00	Acceptée
D-24-0538 22283	lun. 29 avr. 2024, 14:00	lun. 29 avr. 2024, 16:00	Acceptée
D-24-0537 22282	lun. 29 avr. 2024, 12:00	lun. 29 avr. 2024, 14:00	Acceptée
D-24-0536 22281	lun. 29 avr. 2024, 10:00	lun. 29 avr. 2024, 12:00	Acceptée
D-24-0535 22280	lun. 29 avr. 2024, 09:00	lun. 29 avr. 2024, 11:00	Acceptée
D-24-0534 22279	lun. 29 avr. 2024, 08:00	lun. 29 avr. 2024, 10:00	Acceptée

Zone d'évolution

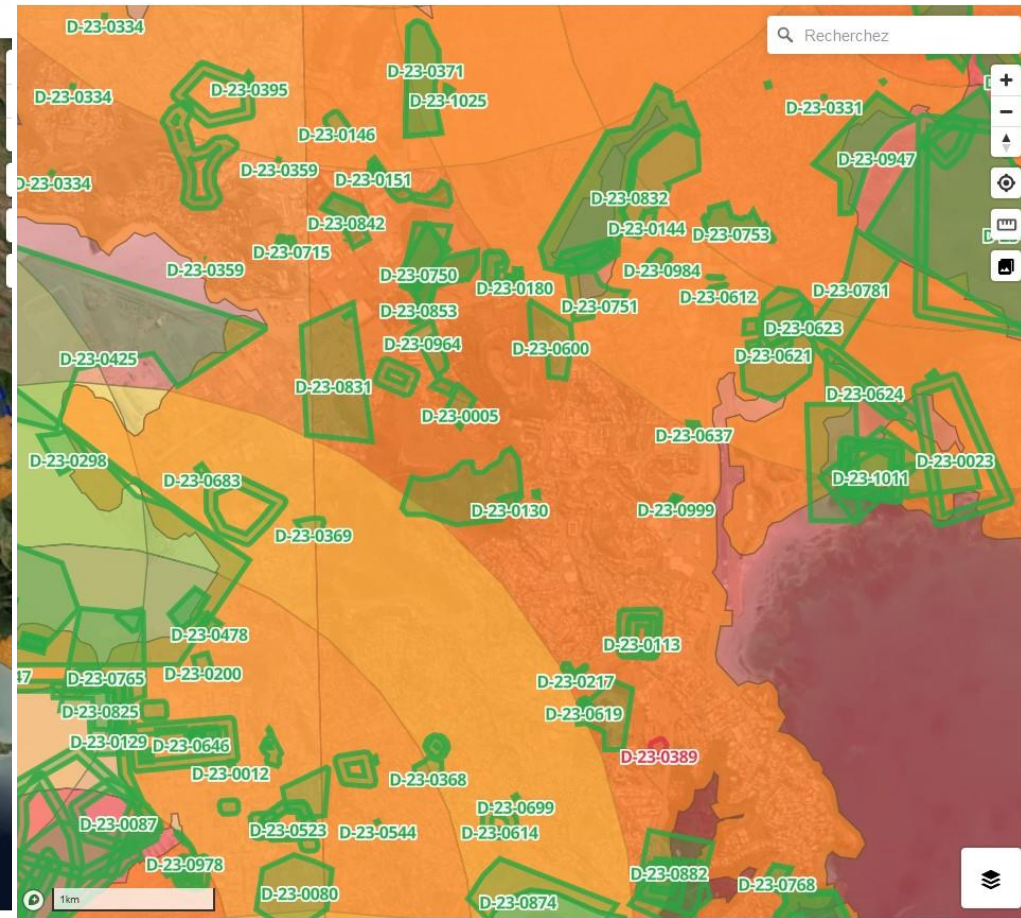
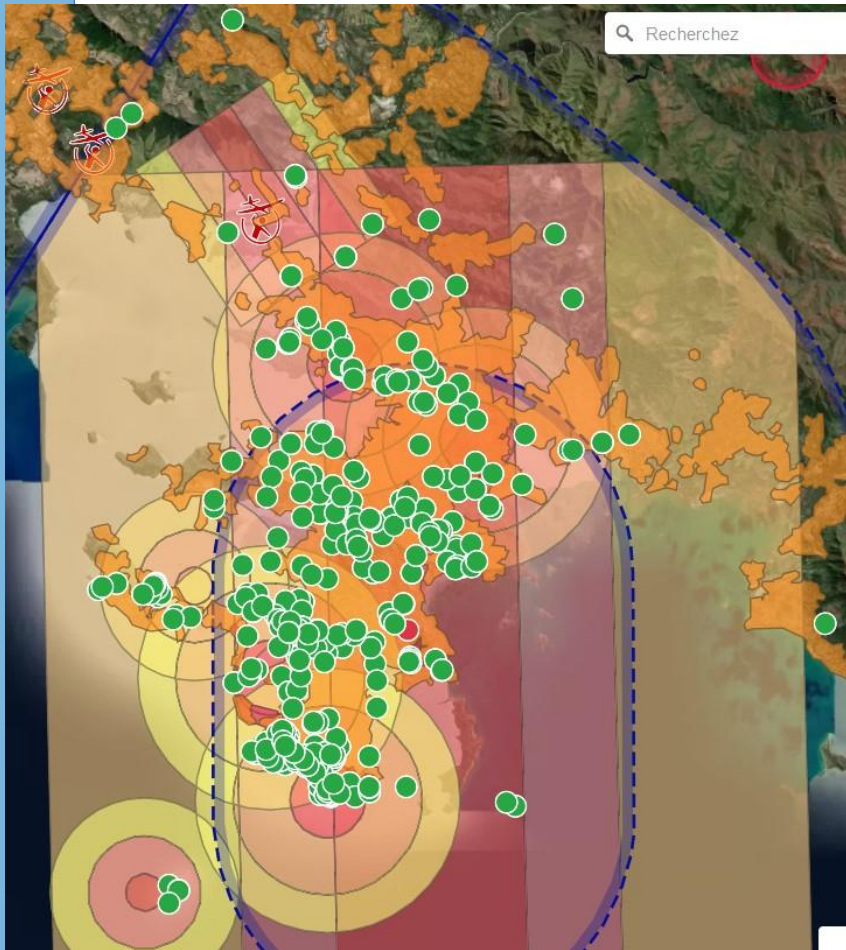
# III – Éléments statistiques

Statistiques du 1er avril 2023 au 31 mars 2024

- ✈ Koné : 11 missions
- ✈ Lifou : 4 missions
- ✈ Nouméa La Tontouta : 76 missions
- ✈ Nouméa Magenta : 486 missions

# III – Éléments statistiques

## Bilan année 2023 à Magenta



# IV - Bonnes pratiques :

✈ **Demander les hauteurs et durées de mission réellement souhaitées (pas de marges déraisonnables)**

✈ **Dire ce qu'on fait, et faire ce qu'on dit : respecter les paramètres déclarés de mission !**

✈ **Respecter les consignes, notamment d'appeler en début et fin de mission**



slido



## Audience Q&A Session

ⓘ Start presenting to display the audience questions on this slide.



Merci de votre attention

